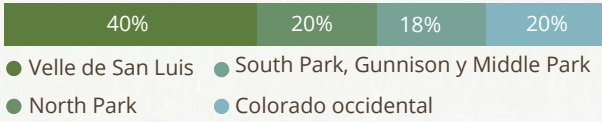


Datos Sobre los Humedales

Acres húmedos por cuenca en el oeste de Colorado:

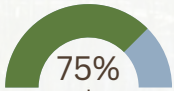


Los humedales filtran el agua y mejoran la calidad del agua



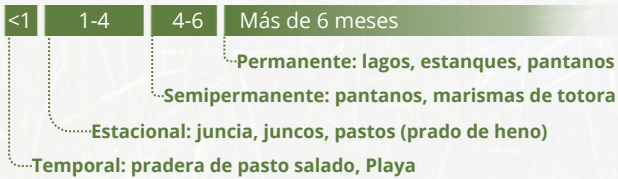
Los humedales son un amortiguador natural que ayudan a mitigar las inundaciones y mantener niveles freáticos.

El Valle de San Luis ha perdido más de la mitad de sus humedales desde la década de 1980



Tres cuartas partes de los humedales de temporada están en tierras privadas como prados de heno nativos.

¿Cuánto tiempo permanecen húmedos los humedales?



Humedales 101

Los humedales y los sistemas ribereños son zonas vitales para la vida en nuestro paisaje seco. Son controlados por el clima, inundaciones, viento, capas de hielo invernal, vida silvestre (piense en los castores), y eventos geológicos como el ascenso y caída del histórico Lago Alamosa. Los humedales se caracterizan según el tiempo que retienen agua, el tipo de vegetación, la conexión a las aguas superficiales y subterráneas, o ubicación. La vida silvestre se adapta a la temporada y fluctuaciones de los humedales y más del 80% de la vida silvestre utiliza áreas ribereñas, que constituyen el 2% de la tierra en Colorado. Las aves dependen de los humedales del Valle de San Luis (SLV) durante la migración de primavera y otoño, y durante todo el año para reproducirse. **Menos de la mitad de los humedales originales permanecen en el SLV**, habiendo sido impactados por el desarrollo, cambios en la hidrología causados por el riego y los reservorios, el bombeo de aguas subterráneas, y el cambio climático. El riego por inundación, que a menudo utiliza pantanos estancados para regar a los prados de heno nativos en las tierras privadas, es parte integral de la existencia continua de muchos humedales en el SLV. Los prados de heno nativos a menudo funcionan como humedales estacionales.

Toda la población de las Grullas Rocky Mountain Greater Sandhill - unas 20,000 - migra dos veces al año al SLV, la zona de producción de aves acuáticas más importante en Colorado. El SLV tiene siete Áreas de Aves Importantes Audubon, y es el ave acuática más importante del área sur de producción en el corredor migratorio de la Ruta Migratoria Central. Foto: Grullas grises en el Parque Nacional Great Sand Dunes, NPS, Patrick Myers



En algunos casos, los administradores de las tierras públicas utilizan pozos con derechos de agua para la vida silvestre para mantener el hábitat de los humedales durante el invierno. Los humedales se sustentan en recursos públicos y tierras privadas utilizando agua para cultivar plantas de humedales como cultivo para el ganado y fauna silvestre. Muchas especies amenazadas y en peligro de extinción dependen de estos humedales y hábitats a lo largo de los corredores fluviales para todos los aspectos de su ciclo de vida. Con recursos hídricos cada vez más limitados, es crucial conservar y restaurar los ecosistemas humedales que proporcionan importantes hábitats para plantas y vida silvestre, aguas subterráneas, y recarga de acuíferos y filtrado de contaminantes. **Proteger los humedales y las prácticas agrícolas que los sustentan son clave para la resiliencia futura de el SLV ante la sequía y el cambio climático.**

Cómo Funcionan los Humedales



Fuente: microbwiki.kenyon.edu

Proyectos

En cifras: humedales y zonas de conservación ribereñas, restauración y proyectos de mejora.



Apoyo de socios

\$73 millones en financiación



125 millas de hábitat ribereño

350,000 acres

Desafíos



Sequía y cambio climático



Recursos hídricos limitados



Cambios en la agricultura



Cambios en la temporada de riego



Disminución de los niveles de los acuíferos



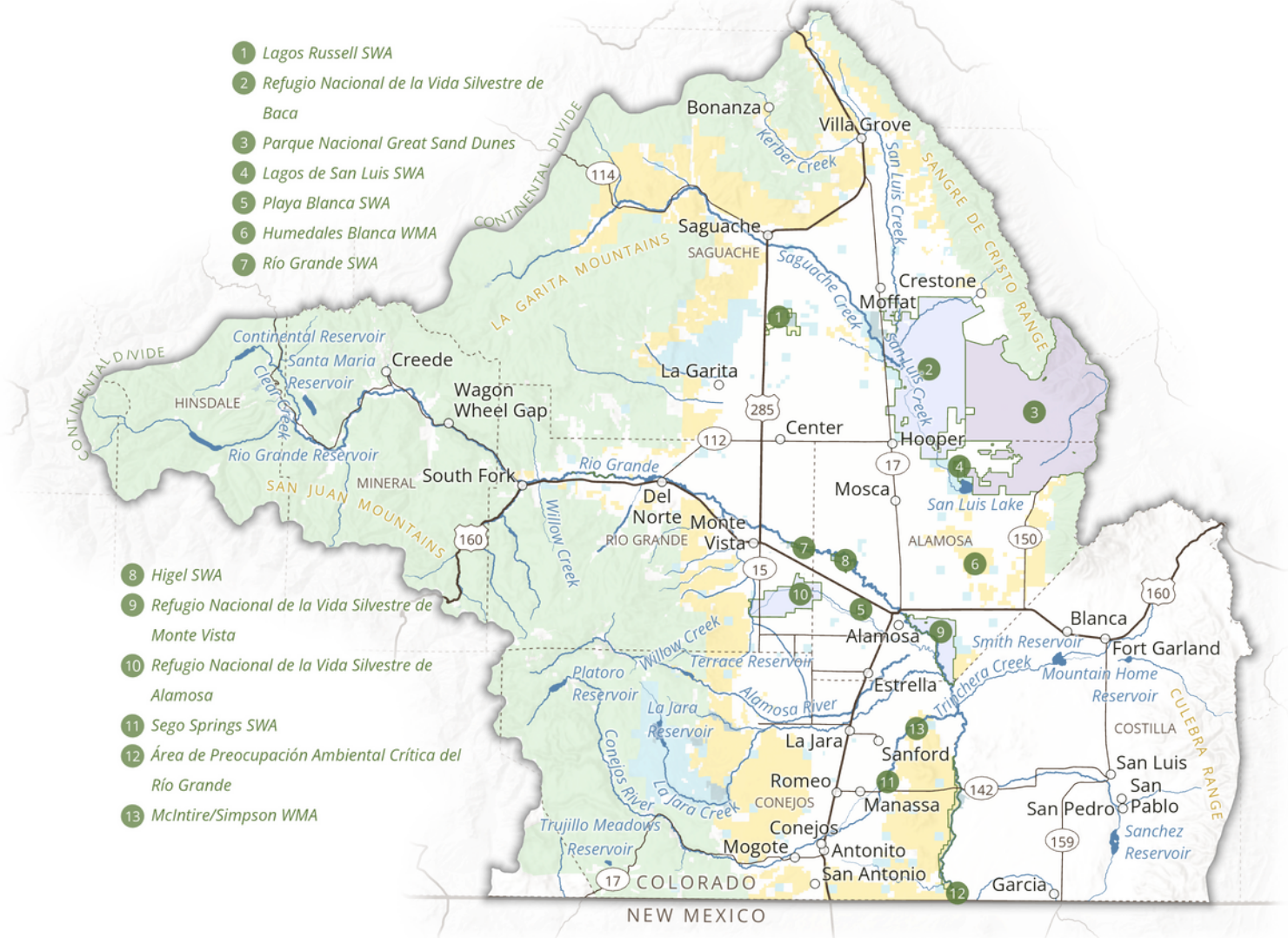
info.rgbrt@gmail.com



facebook.com/riograndebasinroundtable



rgbrt.org



- 1 Lagos Russell SWA
- 2 Refugio Nacional de la Vida Silvestre de Baca
- 3 Parque Nacional Great Sand Dunes
- 4 Lagos de San Luis SWA
- 5 Playa Blanca SWA
- 6 Humedales Blanca WMA
- 7 Río Grande SWA

- 8 Higel SWA
- 9 Refugio Nacional de la Vida Silvestre de Monte Vista
- 10 Refugio Nacional de la Vida Silvestre de Alamosa
- 11 Sego Springs SWA
- 12 Área de Preocupación Ambiental Crítica del Río Grande
- 13 McIntire/Simpson WMA

Área Importante de Humedales	Oficina de Gestión de Tierras
Servicio Forestal de EE.UU.	Servicio de Pesca y Vida Silvestre de EE.UU.
Estado	Servicio de Parques Nacionales
Condado, Ciudad, Local	Indeterminado o Privado
Oficina de Reclamación	



Map created: July 2023